



## — L'ART DE LA SURVIE

L'hiver, dans le massif du Jura franco-suisse, est un véritable enchantement pour la pupille. Les paysages revêtent une somptueuse fourrure de saison dont le blanc est de rigueur. La neige masque les stigmates des agressions portées à la nature. Tout n'est plus que magie et féerie. Le paradis blanc éclipse une réalité beaucoup moins poétique et bucolique pour la faune sauvage. La neige, la glace et le froid représentent un cocktail potentiellement mortel pour les animaux, qu'ils soient à poils ou à plumes.



Geai des chênes sous une pluie de neige.

← Le sommet du Creux du Van paré de sa fourrure d'hiver, avec ses hêtres torturés.

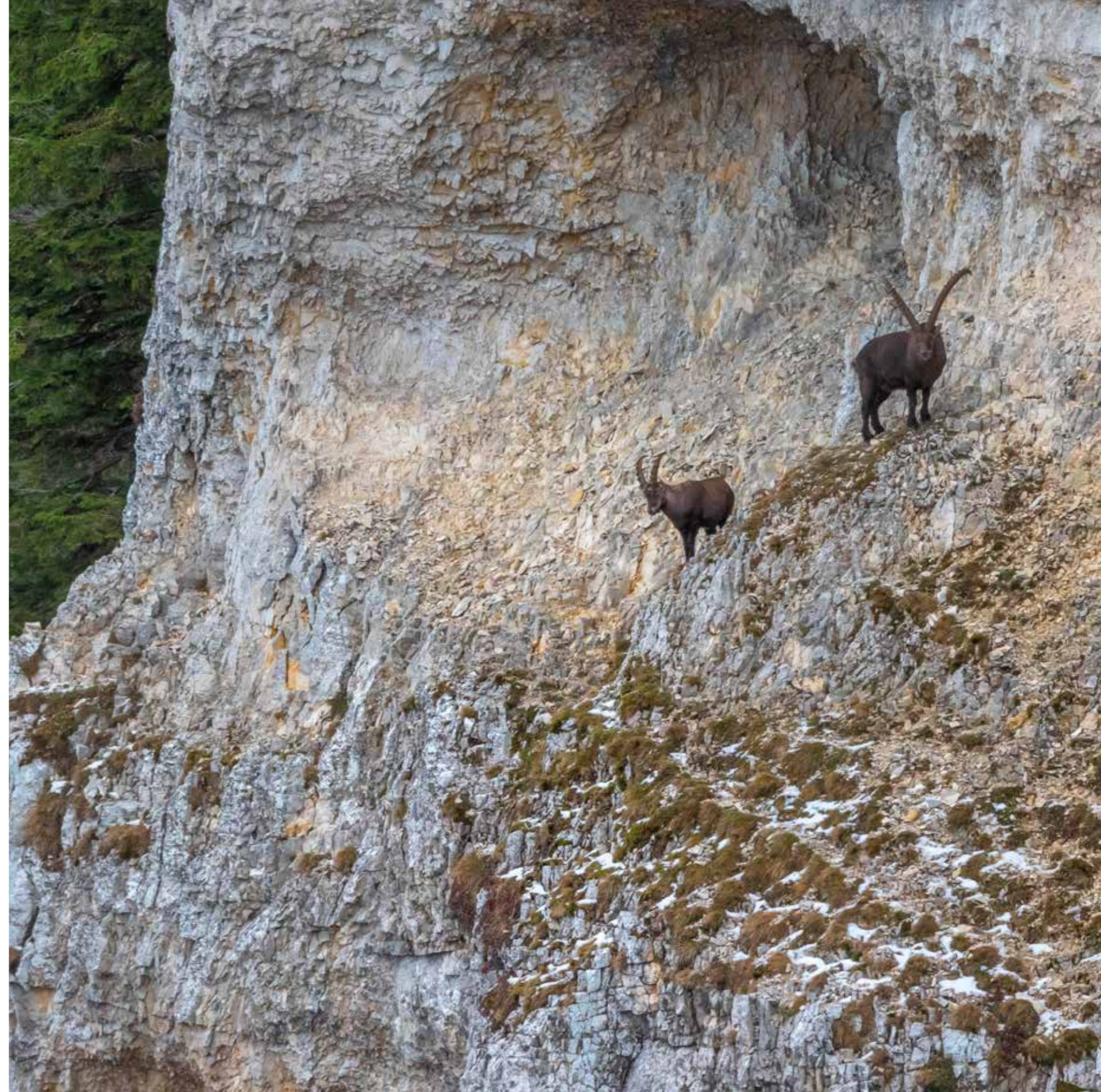


Le Bouquetin a été réintroduit dans le cirque du Creux du Van en 1965. Le lâcher de 14 individus a permis le retour en terre jurassienne de cet animal emblématique des sommets alpins. La colonie rassemble aujourd'hui une bonne vingtaine de sujets.

Cette présence n'est pas une aberration écologique, pas plus que sa réintroduction ne fut une initiative contre nature. La découverte d'ossements dans la grotte de Cotencher ainsi que sur les rives du lac de Neuchâtel attestent d'une colonisation remontant à la nuit des temps. La dimension relativement restreinte du site représente toutefois un obstacle majeur au développement numérique de l'espèce.

Ce bouquetin âgé de deux ans affectionne les secteurs les plus escarpés du cirque.

→ Deux grands mâles sur les sentiers du vertige, au cœur des parois abruptes du cirque du Creux du Van.





Buse variable giflée par un coup de vent aussi violent que soudain.

→ Festin royal et providentiel pour ce même rapace consommant un chevreuil mort d'épuisement.

