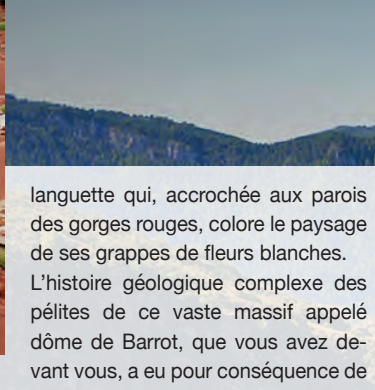




Descente depuis le site de Roua.



languette qui, accrochée aux parois des gorges rouges, colore le paysage de ses grappes de fleurs blanches. L'histoire géologique complexe des pélites de ce vaste massif appelé dôme de Barrot, que vous avez devant vous, a eu pour conséquence de



La Réserve Naturelle

L'ensemble de l'**itinéraire 4** se déroule sur le territoire de la Réserve Naturelle Régionale des gorges de Daluis. Ce territoire unique, est co-géré par la Communauté de communes Alpes d'Azur et la Ligue pour la Protection des Oiseaux (LPO) et vise à protéger une faune et une flore très diversifiées, mais également un fabuleux patrimoine géologique et minéralogique.

La Réserve offre des paysages spectaculaires de gorges rouges aux parois abruptes avec des contrastes de couleurs saisissants. Elle est positionnée à la frontière de deux climats bien distincts : au sud tout est méditerranéen, au nord on pénètre dans le domaine alpin. Ainsi, en étant discret et bien attentif, vous pourrez y observer le lézard ocellé, espèce

typiquement méditerranéenne, et le tétras lyre, espèce typiquement alpine ! Ne manquez pas au printemps la floraison de la saxifrage à feuille en

Joubarbe.

former de multiples minéralisations sous forme de filons au sein de la roche ; ces concentrations métalliques, toutes liées à la présence du cuivre, ont été étudiées et ont révélé des minéraux uniques au monde... (voir la double page précédente consacrée au patrimoine minier du dôme du Barrot).

Ce patrimoine est fragile et nous partageons la responsabilité de sa bonne conservation. Pour que chacun puisse en bénéficier pleinement, merci de respecter la réglementation en vigueur. Il est notamment interdit de dégrader de quelque manière que ce soit les affleurements et formes caractéristiques de ces pélites.

N'hésitez pas à demander des informations aux ambassadeurs de la Réserve ou à faire appel aux services d'un accompagnateur en montagne ! La Réserve Naturelle des gorges de Daluis a été souhaitée par et pour les habitants et les acteurs du territoire. C'est un outil de gestion et de valorisation au service d'un lien meilleur entre Homme et Nature.

• Les escargots de la Réserve

Symbole de lenteur et de fragilité, les deux escargots endémiques de la Réserve Naturelle sont accrochés aux falaises rouges...Le Maillot des pélites (*Solatopupa cianensis*) et le Marbrée des pélites (*Macularia ni-ciensis saintivesi*) n'existent que dans les gorges du Cians et de Daluis où ils sont bien présents et facilement observables. Ce sont des espèces



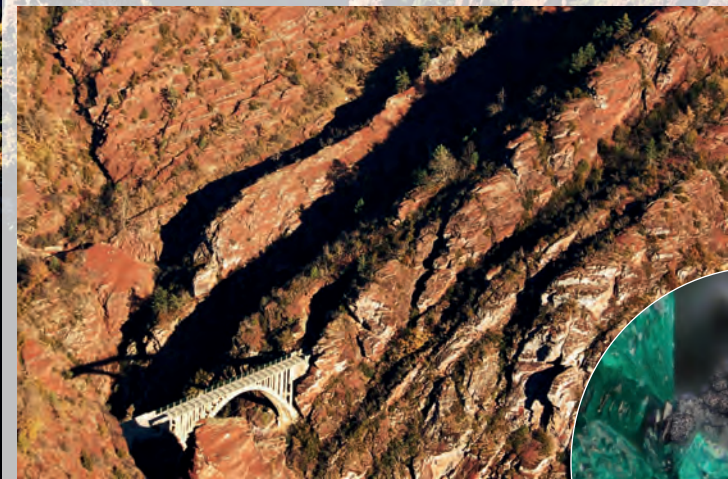
Marbrée des pélites.

des gorges de Daluis

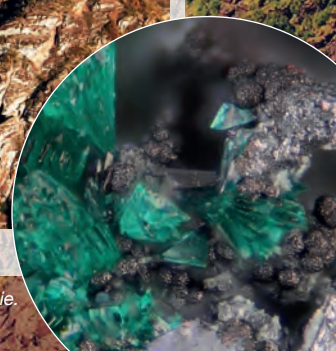
protégées pionnières et rupicoles (qui vivent sur les roches), elles sont les témoins très anciens de la vie des gorges. Mesurant quelques centimètres, avec une couleur rouge et un corps noir, elles sont parfaitement camouflées sur les pélites ! ■

• Adresses utiles

- Réserve naturelle régionale des gorges de Daluis
Communauté de communes Alpes d'Azur
Place Conil, 06260 Puget-Théniers
Tél : 04 93 23 24 29
<http://gorgesdedaluis.fr/>
- LPO PACA : <https://paca.lpo.fr/>



Pont de la Mariée.



Gilmarite, microphotographie.